

SS

精密高速自動プレス

Precision High-speed Automatic Press

精密高速自動衝床

SS-6

SS-8



# SS-6 / SS-8

本機は3分割タイロッド締めの本格ストレートサイドプレス機です。高い剛性を持たせながら、中・低速加工でコネクタから一般小物部品まで、広範囲の精密加工に適しています。また、8面スライドガイド構造を採用し、偏荷重にも対応しております。

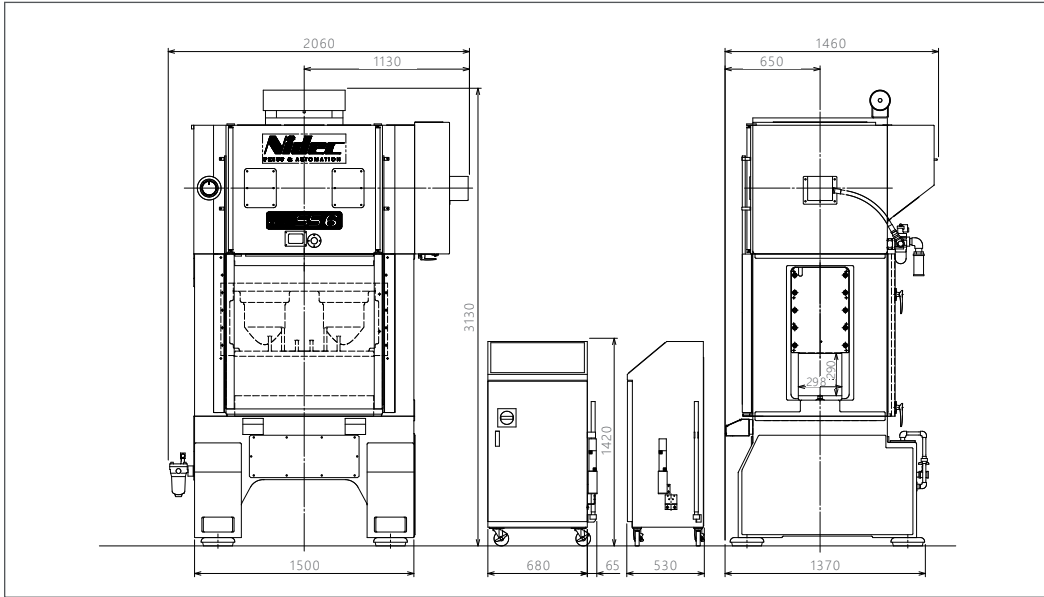
本機為機頂, 機柱及機座3部分用拉桿固定的龍門式冲床。具有高剛性, 從連接器到壹般小零件, 適用於廣範圍的中低速精密加工。  
此外, 通過采用8面滑塊導軌結構來應對不均勻的負荷。

This machine is a Straight-sided press machine with crown, column and bed tightened by tie-rod. With its high rigidity, this machine is suitable for a wide variety of precision forming at low/medium speed, such as connectors and small parts. 8 face slide guide structure enables to tolerate eccentric load.

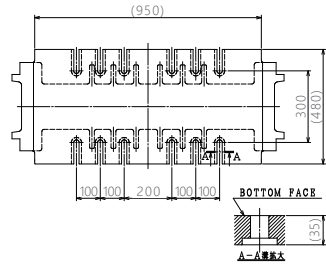
型式	型號	Model	SS-6				SS-8								
加圧能力	加壓能力	Capacity	kN		600				800						
ストローク長さ	行程	Stroke length	mm	25	40	60	80	20	30	50	60	80	100	150	
最高回転数	最高轉速	Maximum SPM	spm	750	550	400	350	700	600	350	300	230	180	120	
最低回転数	最低轉速	Minimum SPM	spm	150		80		180		80					
能力発生点	能力發生點	Force point	mm	2.0				3.2		2.0					
ダイハイト	閉模高度	Die height	mm	345	340	330	320	370	365	355	350	340	330	305	
ダイハイト調整量	閉模高度調節量	Die height adjustment	mm	50				50							
スライド寸法	滑塊尺寸	Slide area	mm	950 × 480				1200 × 600							
ボルスタ寸法	工作台尺寸	Bolster area	mm	950 × 600				1200 × 800							
ボルスタ厚さ	工作台厚度	Bolster thickness	mm	140				160							
ベッドオープニング	床台下料孔	Bed opening	mm	800 × 200				900 × 200							
ボルスタオープニング	工作台下料孔	Bolster opening	mm	700 × 140				860 × 140							
メインモータ	主馬達	Main motor	kW	15				22							
JIS精度	JIS精度	JIS accuracy		特級(Special)				特級(Special)							
上型重量	上模重量	Upper die weight	kg	Max. 200				Max. 350 (300~500 special)							
総重量	總重量	Gross weight	kg	11000				16000							

外形図 / General View

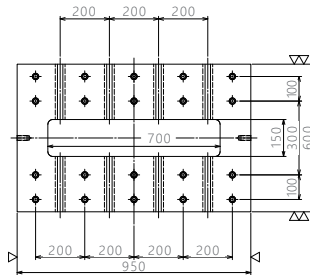
SS-6



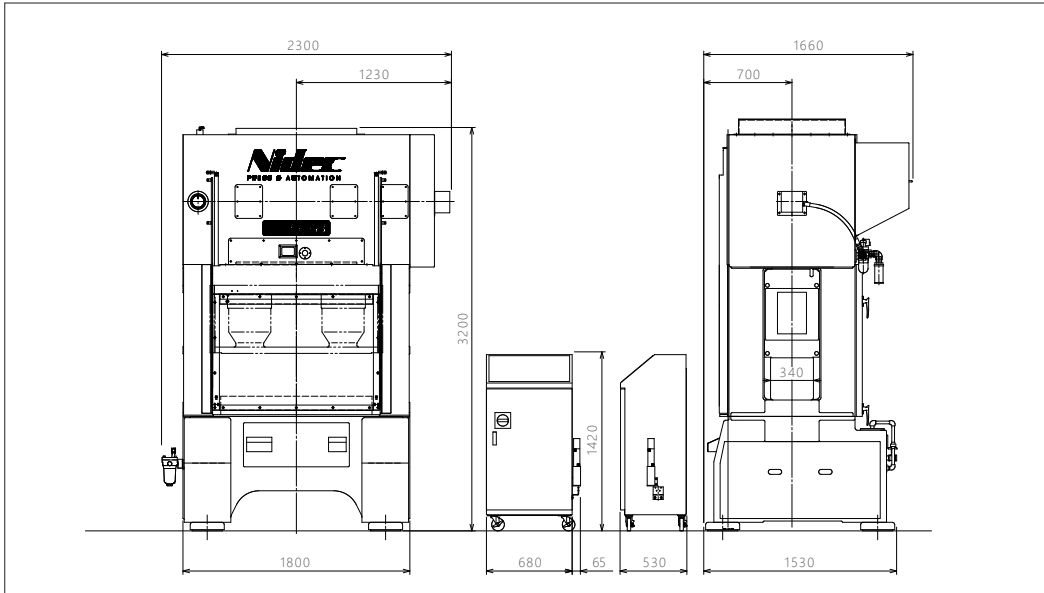
スライド /  
Slide



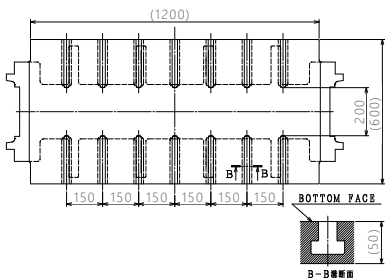
ボルスタ /  
Bolster



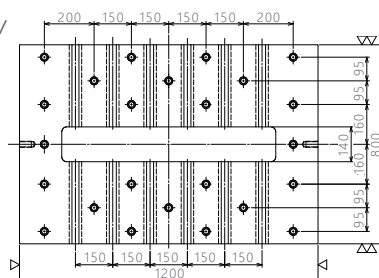
SS-8



スライド /  
Slide



ボルスタ /  
Bolster



## 標準装備

汎用インバータ変速メインモータ  
コンビネーション式エアフックラッチ/ブレーキ  
電子式ロータリカムスイッチ  
停止角度自動補正装置  
クランク角度指示計  
タッチパネル  
速度計  
トータルカウンタ (8桁)  
プリセットカウンタ (8桁)  
アワーメータ (7桁)  
電動式スライド調節装置  
機械式ダイハイト計  
安全扉  
別置式操作盤  
マイクロイン칭ング (正逆転可)  
モータ逆転装置  
両手押しボタン  
循環給油ユニット  
空気制御ユニット  
材料末端停止スイッチ (近接式)  
エアコンセント (1/4B)  
上死点停止用コンセント 2個  
急停止用コンセント 2個  
380Vコンセント 2個  
スライド下降防止用安全ブロック

## 特別装備

送り装置  
防振装置  
オイルヒータクーラ  
材料塗油タンク (電磁弁付)  
エアジェクタ (電磁弁付)  
カス上がり検出装置  
作業用照明灯

## 標準配置

通用變頻器變速式主馬達  
組合式氣動摩擦型離合器/剎車裝置  
電子式凸輪角度控制開關  
停止角度自動補正裝置  
曲軸角度指示器  
觸摸式操作屏  
速度計  
總計數器 (8位元電子式)  
預置計數器 (8位元電子式)  
計時器 (7位元電子式)  
電動式滑塊調節裝置  
機械式閉模高度計  
安全門  
分立式操作櫃  
微寸動裝置 (可正逆轉)  
馬達逆轉裝置  
雙手式按鈕開關  
循環給油裝置  
空氣控制裝置  
材料終端停止開關 (接近式)  
空氣接頭 (1/4B)  
上死點停止用插座2個  
緊急停止用插座2個  
380V電源插座  
滑塊下降防止安全棒

## 特別裝備

送料装置  
防震装置  
油温加熱冷却器  
材料塗油器油箱 (附電磁閥)  
空氣噴射器 (帶電磁閥)  
下死点檢知器  
作業用照明燈

## Standard Accessories

Inverter type variable speed main motor  
Combination type air friction clutch/brake  
Electronic rotary cam switch  
Stop position control unit  
Crank angle indicator  
Touch Panel  
Speed meter  
Total counter (8-digit.)  
Preset counter (8-digit.)  
Hour meter (7-digit.)  
Electric slide adjustment device  
Mechanical diw height indicator  
Safety door  
Operation box selfstand type  
Micro inching (reverse available)  
Motor reverse device  
Both hands push buttons  
Circulation type lubrication unit  
Pneumatic control unit  
Stock end stop switch (proximity)  
Air outlet (1/4B)  
Top stop socket 2 p.c.s.  
Quick outlet 2 p.c.s.  
380V outlet 2 p.c.s.  
Safety block for slide descent prevention

## Optional accessories

Feeder  
Shock absorber  
Oil heater cooler  
Stock oil tank (with solenoid valve)  
Air ejector (with solenoid valve)  
Slug detector  
Working light

※仕様・外観等は改良のため予告なく変更することがあります。

写真は標準仕様のものではありません。記載の数値などは使用条件等により変化することがありますのでご了承ください。

上記仕様は全て標準仕様となり、特別仕様の場合別途相談ください。

規格・外観等如有變動，恕不預先告知。

衝床照片不是標準機型。本處所記載的數值等因使用條件不同有可能有所變化，請予以理解。

本處所記載的數值等因使用條件不同有可能有所變化，請予以理解。

Specifications and designs are subject to change due to future modifications without prior notice.

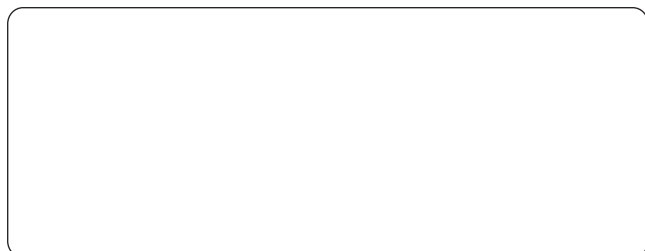
The machines shown in the photograph may not represent the standard equipment.

The specifications may be different depending on operation conditions.

# NIDEC-SHIMPO CORPORATION

ご注文の照会に関しては、担当営業または支店までお問い合わせください。

本社・西日本グループ (075)283-3901  
東京グループ (03)3494-0865  
本社サービスグループ (052)589-1338



■ 本社・工場 京都府長岡京市神足寺田1

■ 関係会社

日本電産京利機械 (浙江) 有限公司  
浙江省平湖市經濟開發區繁榮路 550 号 TEL : +86(573)85096413

日電産新宝 (上海) 國際貿易有限公司  
上海市長寧區遵義路 100 号 虹橋上海城 B 棟 1201-1216 TEL : +86(21)68756117

■ Head office & Factory

1 Terada, Kotari, Nagaokakyo-city, Kyoto 617-0833, Japan

■ Overseas Affiliated Company

NIDEC-KYORI MACHINERY(ZHEJIANG)CORPORATIO  
#550 Fanrong Road, Pinghu Economic Development Zone, Zhejiang, China  
TEL : +86(573)85096413

NIDEC-SHIMPO(SHANGHAI)INT'L TRADING CO.,LTD.

Unit 1201-1216, Tower B, 100 Zunyi Road, Chang Ning District, Shanghai 200051, China  
TEL : +86(21)68756117